



Grenseoverskridende besøksforvaltning for Fulufjellets nasjonalparker

3.-4. oktober 2017, Idre





Fulufjellet nasjonalpark

Forskjellig utgangspunkt for tilretteleggingsgrad

Sverige

- Første nasjonalpark der tilrettelegging for besøkende ble inkludert i planleggingen
- Sonering (I – IV)
- Besøkssenter og mer ressurser
- Brukerundersøkelser gjennomført i 2001, 2003 og 2014



Norge

- Preget av liten grad av tilrettelegging (enkel skilting/merking). Innfallsport under oppbygging.
- Ingen besøkssenter og lite ressurser
- Ingen soneinndeling
- Fravær av brukerundersøkelser og andre relevante kartlegginger, men er nå i gang
- Nye politiske føringer om å legge til rette for å utnytte reiselivspotensialet





Fulufjellet
nasjonalpark

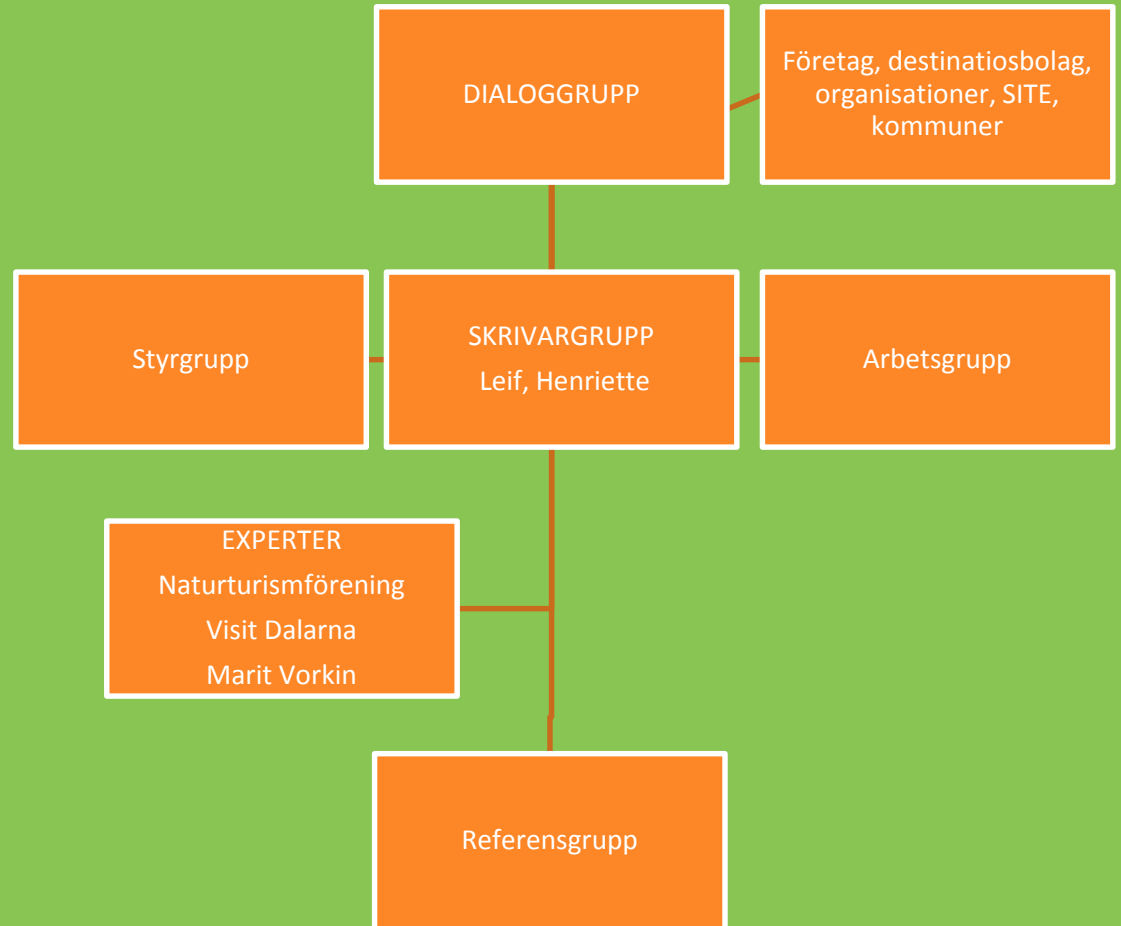
FULUFJELLET • FULUFJÄLLET





Fulufjellet
nasjonalpark

Prosjektorganisering



Prosjektmål



- Lage en felles og omforent plattform for besøksforvaltning i Fulufjellet og ta i bruk dette som verktøy i en grense-overskridende besøksstrategi. Dette for å redusere nasjonalparkgrensenes barriereeffekter og utnytte grenseregionenes samlede ressurser.
- Øke kvaliteten, tilgjengeligheten og opplevelsen for de besøkende, øke den lokale verdiskapingen på begge sider av grensen og øke forståelsen for vernet, samtidig som verneverdiene ivaretas.



Nasjonalparkstyret
for Fulufjellet

Definisjoner

Besøksforvaltning:

- ✓ å legge til rette for og styre bruken av en nasjonalpark slik at opplevelsen for de besøkende og den lokale verdiskapingen blir størst mulig, forståelsen for vernet økes og verneverdiene ivaretas.

Besøksstrategi:

- ✓ en besøksstrategi er en plan for hvordan nasjonalparkstyret vil gjennomføre besøksforvaltning for nasjonalparken. Besøksstrategien skal vise hvilke tiltak (informasjon, fysisk tilrettelegging, sonering, oppsyn etc.) som er nødvendige for å balansere verneverdier, besøkende og lokal verdiskaping i et verneområde, slik at en oppnår størst mulig nytte for alle tre interesser.

Prinsipper for en besøksstrategi:

- ✓ Dersom det er motstridende målsettinger mellom ivaretagelse av verneverdiene, tilrettelegging for de besøkende og lokal verdiskaping, skal ivaretagelse av verneverdiene tillegges størst vekt.

Aktiviteter	Resultat
Kunnskapsgrunnlag	<ul style="list-style-type: none"> - Kulturminneregistreringer - Sårbarhetsanalyser - Brukerundersøkelser
Felles kjennetegn/grafisk profil, symbol el.	<ul style="list-style-type: none"> - Mulighetsstudie
Grenseregional tilgjengelighet, attraktive besøksmål og informasjon	<ul style="list-style-type: none"> - 2 grenseoverskridende stier - Tilrettelegging av besøksmål og entrèer - Felles kartbrosjyre
Besøksstrategi og tiltaksplan	<ul style="list-style-type: none"> - Grenseoverskridende besøksstrategi - Tiltaksplan
Kommunikasjon og resultatspredning	<ul style="list-style-type: none"> - Felles kommunikasjonsplan - Grenseoverskridende forskningsseminar - Grenseoverskridende samarbeid for bedrifter som ønsker å benytte nasjonalparklogoene

Tidsskjema





Følg prosjektet på:

Nyhetsbrev

Facebook: Fulufjällsprojektet

www.lansstyrelsen.se/dalarna/fulufjallsprojektet





Interreg
Sverige-Norge

Europeiska regionala utvecklingsfonden



EUROPEISKA UNIONEN



Nasjonalparkstyret
for Fulufjellet

Takk for oppmerksomheten!