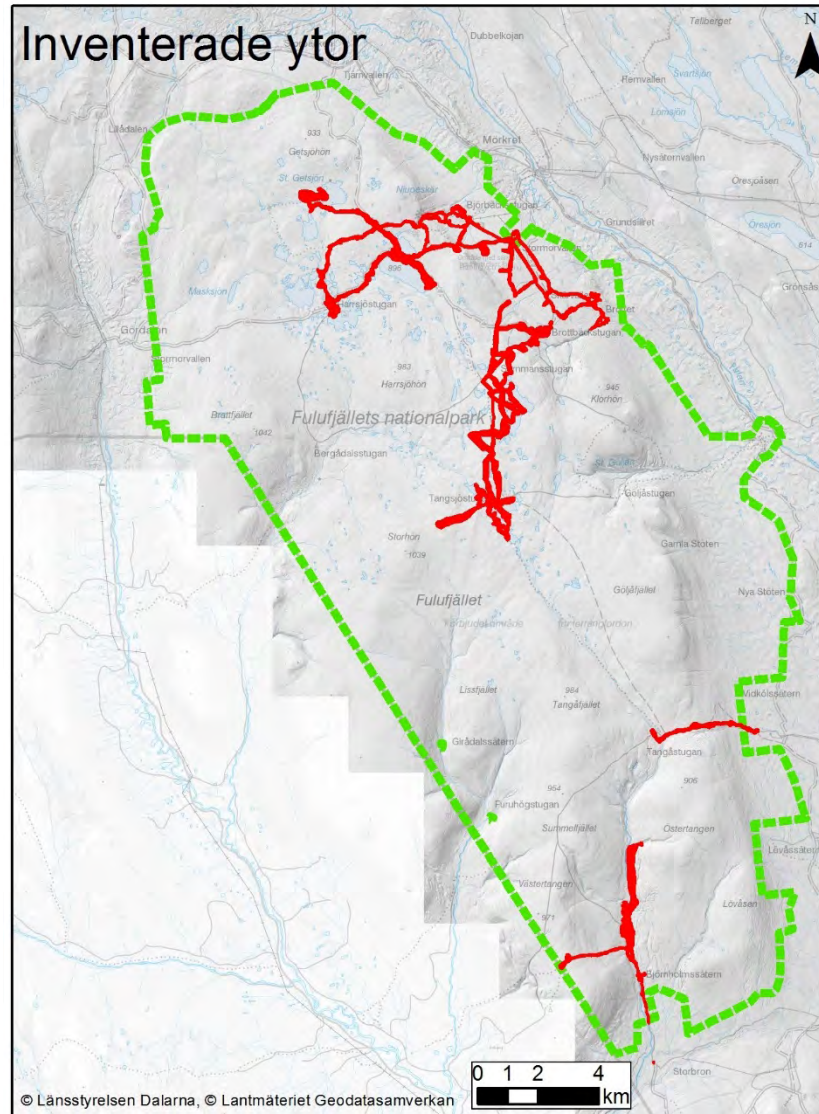




# Kulturmiljöinventering i Fulufjället

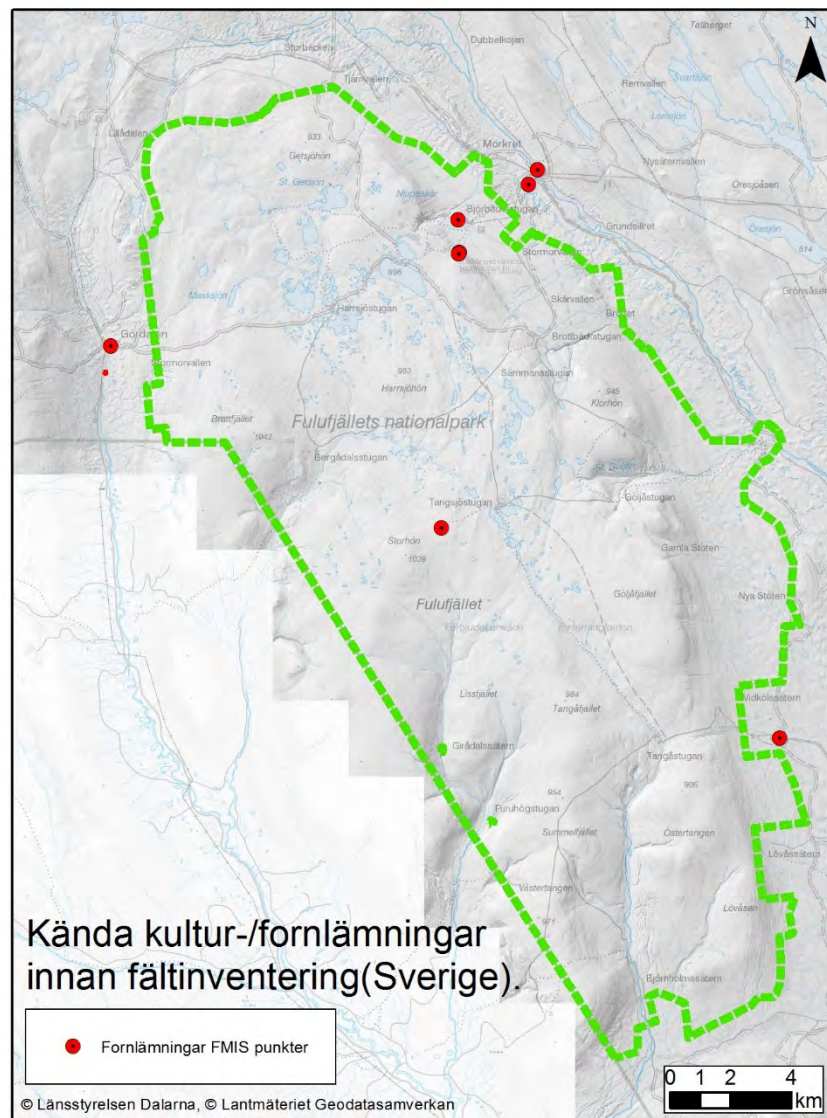


Ett mindre urval av lämningar och miljöer

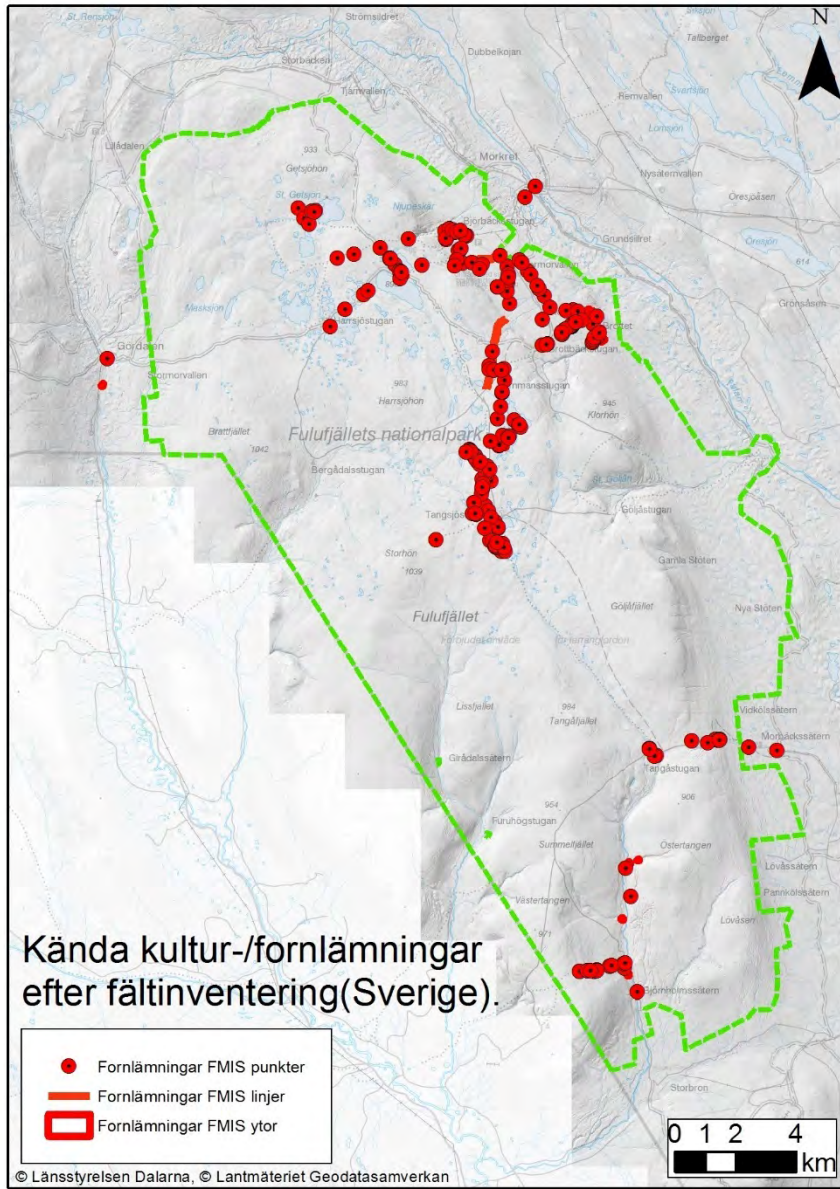


1:250 000

- Nationalparkens yta
  - 38500 hektar
  - 385 kvadratkilometer
- Fältinventering genomfördes 31 juli-31 augusti samt 31 maj.
- Prioriterat områden nära vandringsleder.
- Uppskattad inventerad yta:
  - 763 hektar (ca 2% av nationalparken)
  - 7,63 kvadratkilometer



Före inventering  
6 kända registreringar i parken.  
263 registreringar i Särna socken.



## Efter inventering

233 lämningar registrerade i FMIS

- 49 fornlämningar
- 166 övriga kulturlämningar
- 16 Bevakningsobjekt
- 2 Ej kulturhistoriska lämningar
  
- 87 iakttagelser/platser lades inte in i FMIS.  
(FornMinnesInformationSystem, Fornlämningsregistret)

497 registreringar i Särna socken



Lämningstyper	Antal	Fornlämning	Övr. kulturhist. lämning	Bev.obj.
Bergshistorisk lämning (brynstensvarp)	1	1		
Boplats	5	5		
Boplatsgrop	1			1
Brott/täkt (brynstensbrott)	4	2	2	
Brunn/kallkälla (kallkällor)	2		2	
Båtlämning	2		2	
Fornlämningsliknande bildning	2			
Fornlämningsliknande lämning	1		1	
Fossil åker	1		1	
Fångstgrop	9	9		
Fäbod	4	1	2	1
Färdväg	6		6	
Förvaringsanläggning	10	9	1	
Husgrund, historisk tid	16	7	7	2
Hällristning	1			1
Härd	9	4	2	3
Naturföremål/bildning med tradition	50		50	
Offerplats	2	1		1
Plats med tradition	3		3	
Ristning medeltid/historisk tid	9		9	
Röjningsröse	6			6
Rösning	73	2	70	1
Skåre/jaktvärn	4	1	3	
Småindustriområde (brynstensbrott)	1	1		
Stenring	1	1		
Stensättning (förhistorisk grav)	2	2		
Stenugn	5	3	2	
Vad	2		2	
Övrig	1		1	
Summa:	233	49	166	16





# Rösningar Gammalt och/eller nytt?



## Kulturpåverkade träd

- Bleckade träd
- Trädristningar
- Bark/nävertäkt
- Tjärvedstäkt
- Rösade stubbar
- m.m



Trädristning



Blecka i björk



Rösad stubbe



Barktäkt (för bröd)



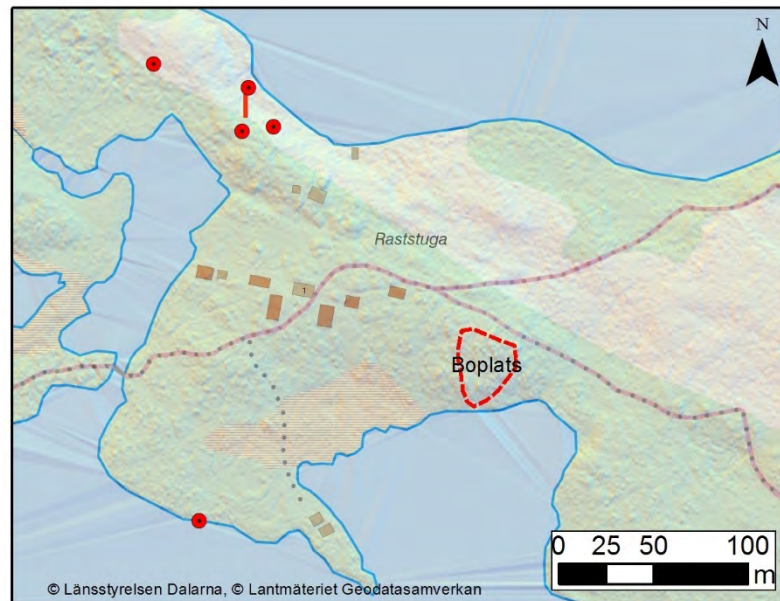


# Förvaringsgropar

- Förvaring
  - Redskap
  - Mat
    - Kött
    - Fisk
    - Mejeriprodukter



# Stenålder vid Rörsjöstugorna (ca 4500-6000 år gammal)

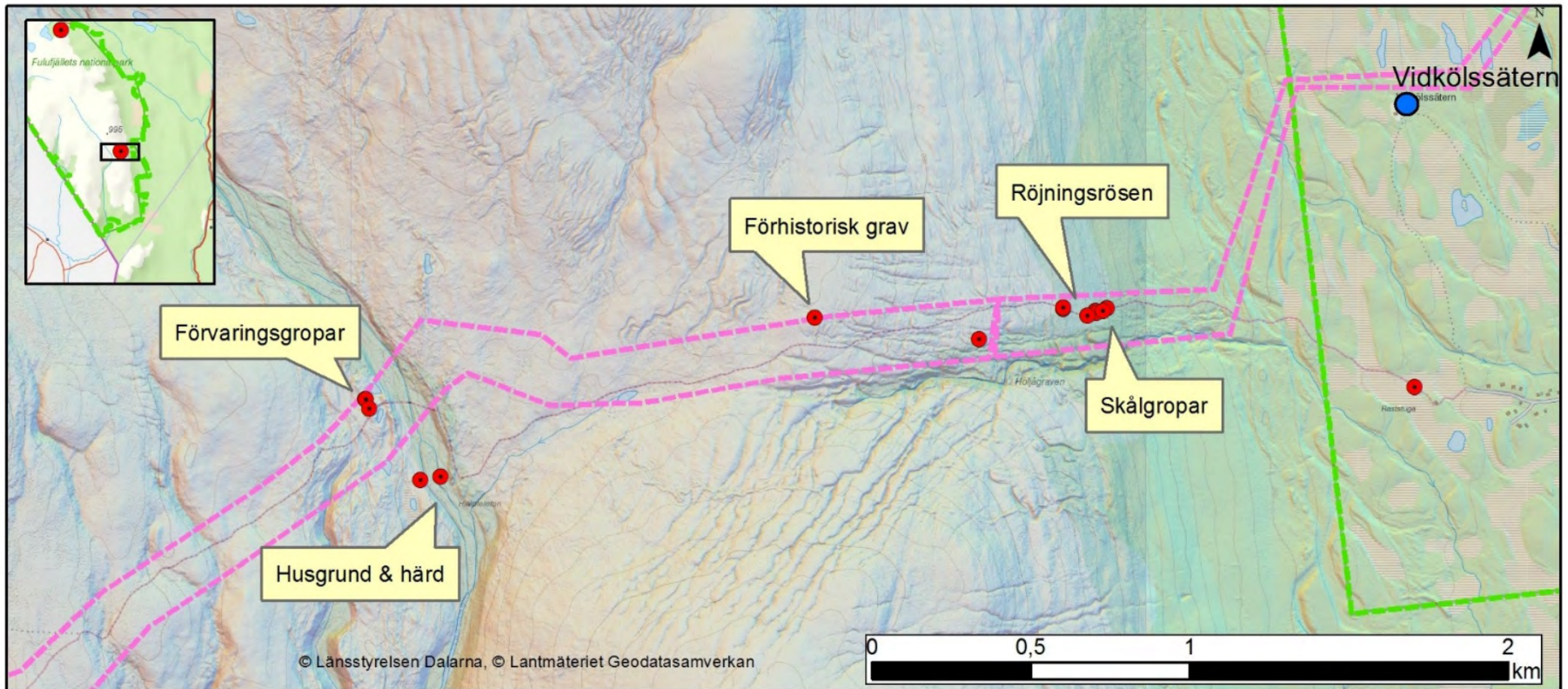


1:4 000





# Stigen till Tangådalstugan

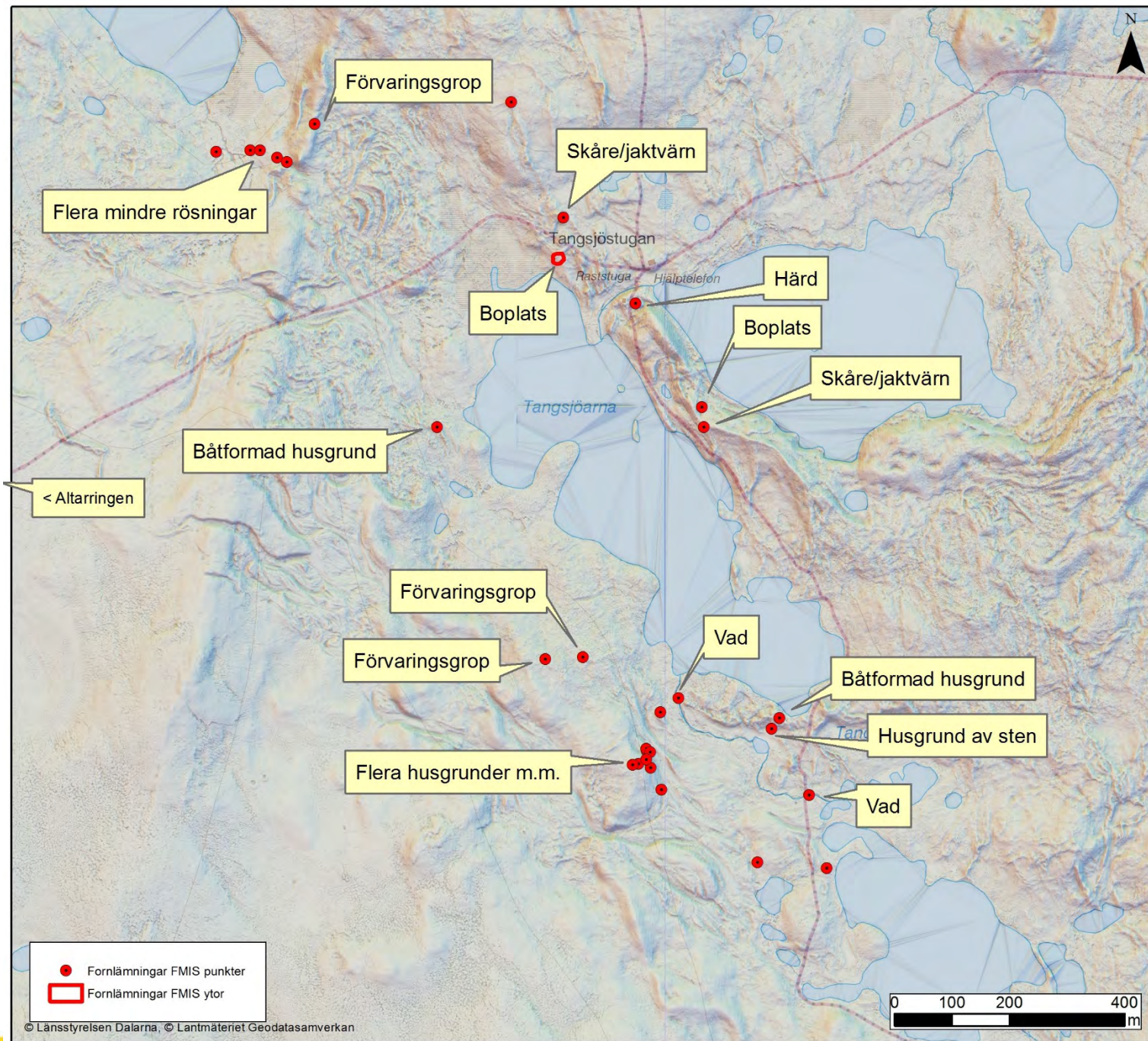




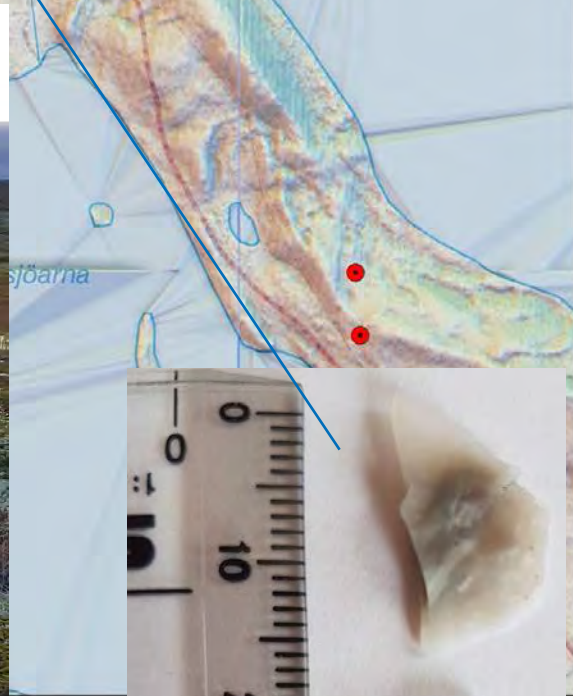
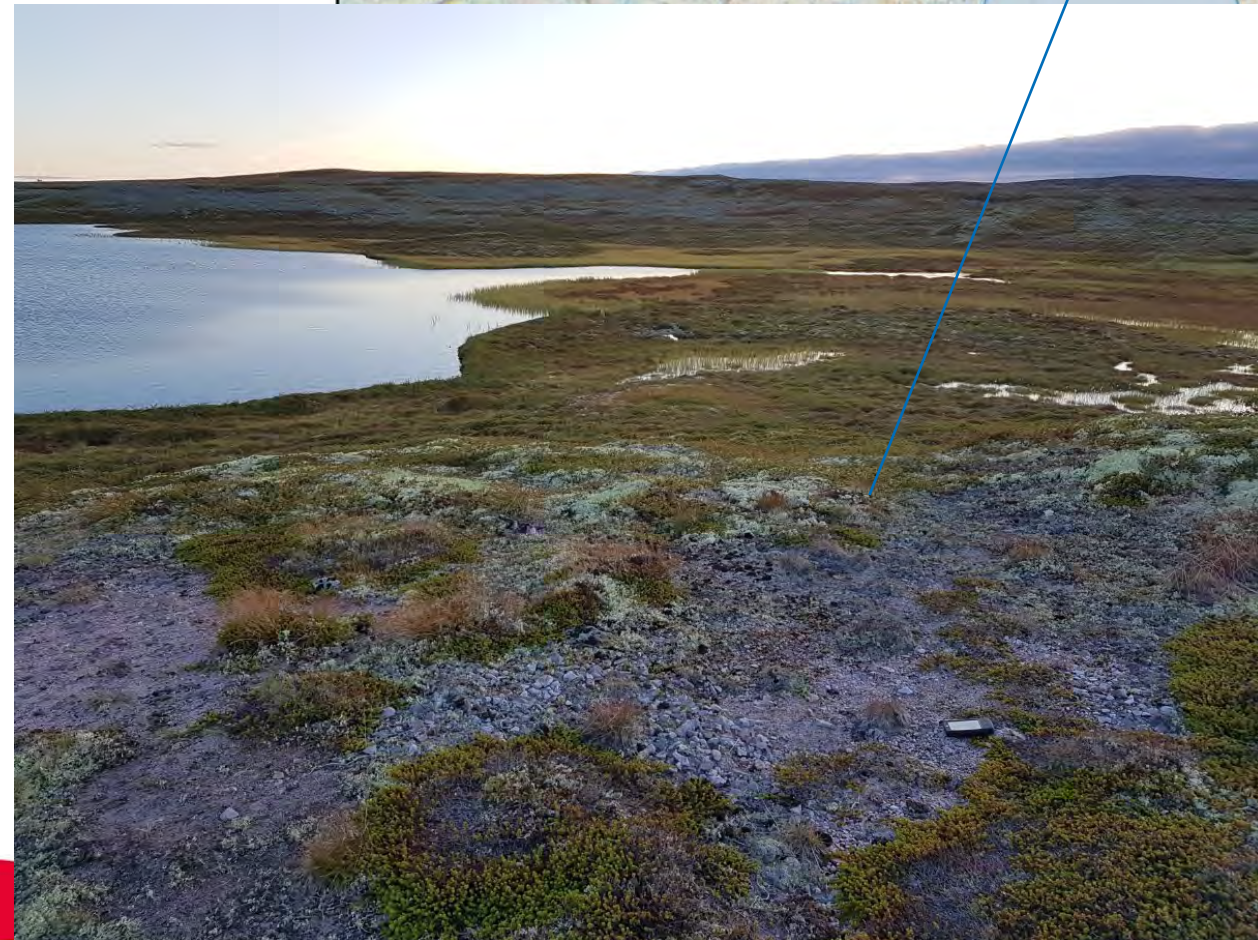
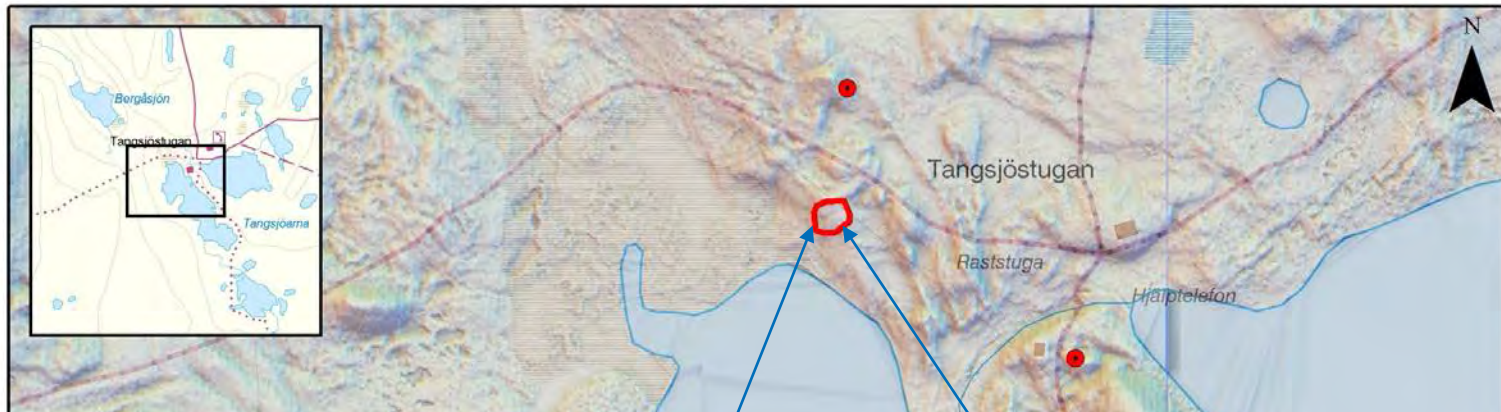


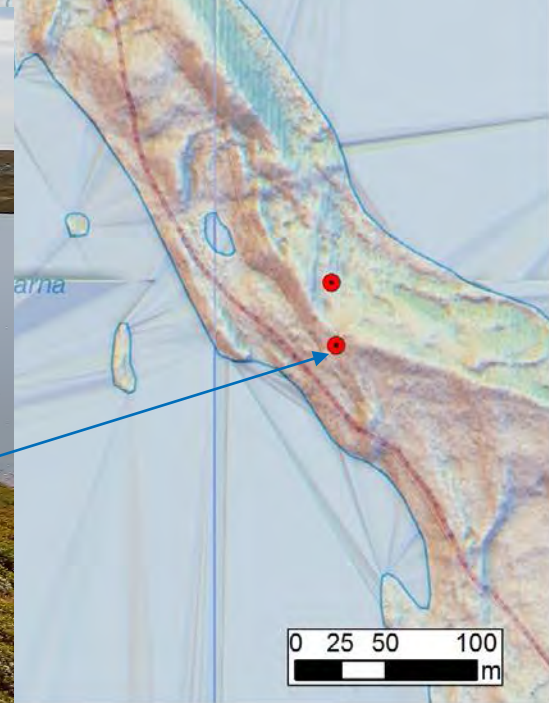
## Stensättning (grav)

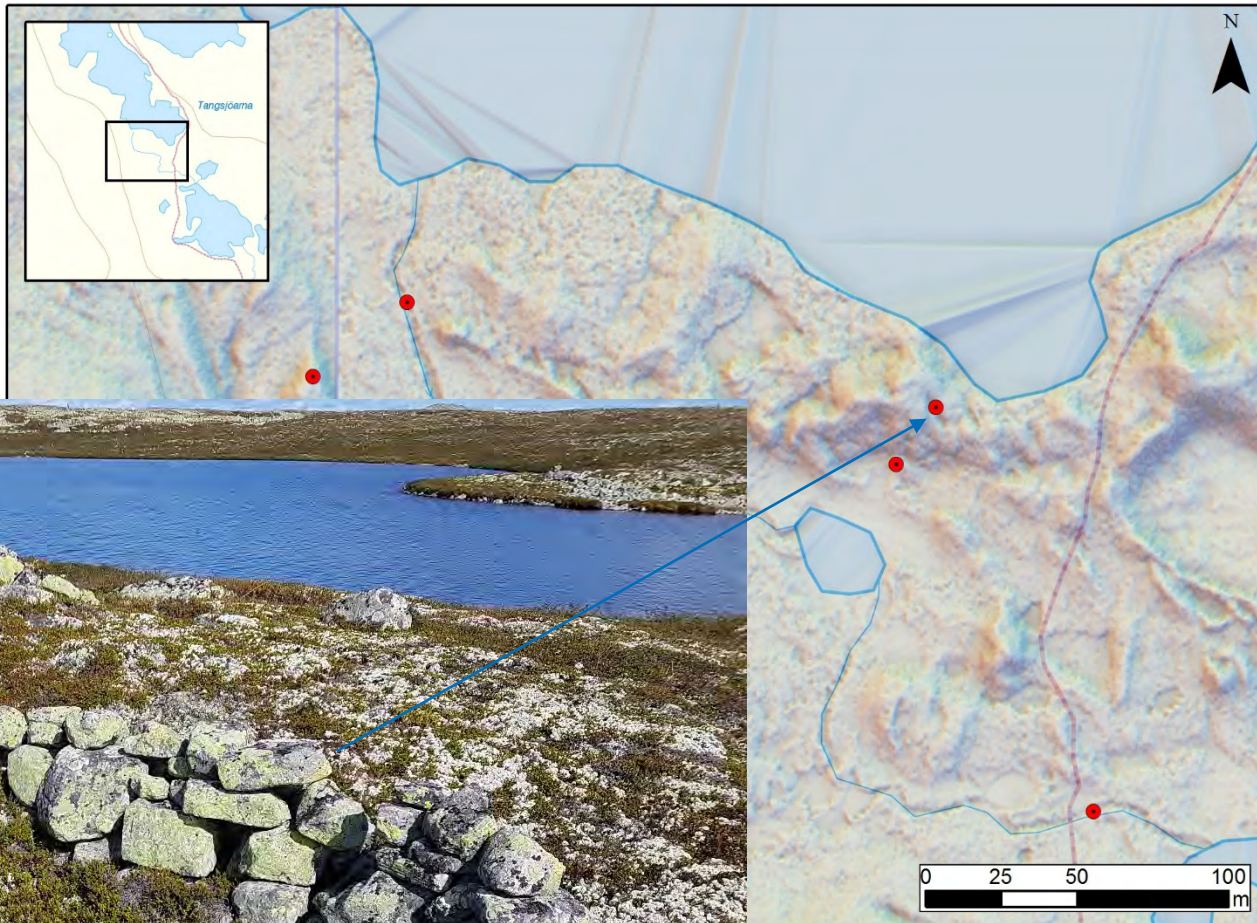
Bör skyddas mot ytterligare skada och påverkan.  
Informationsskylt?

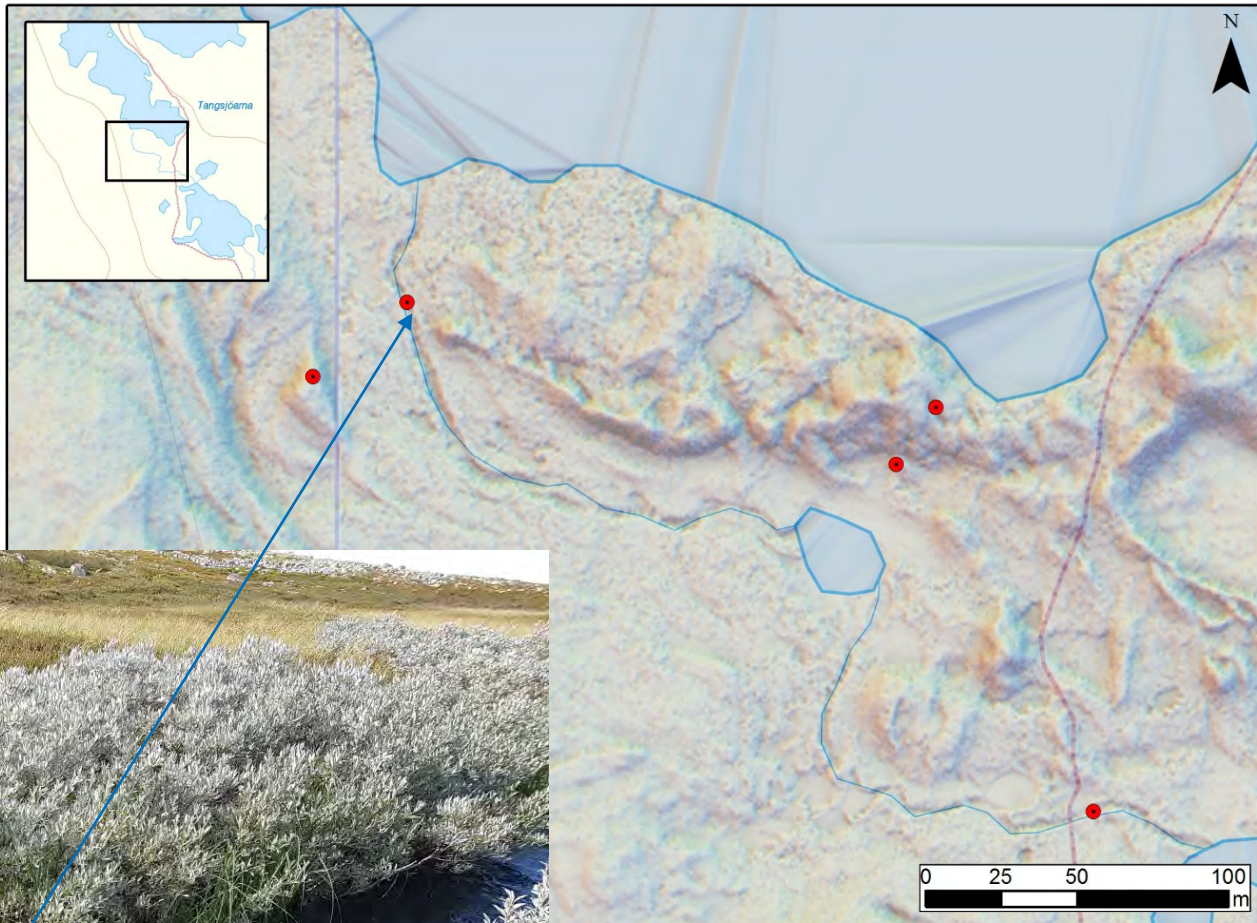






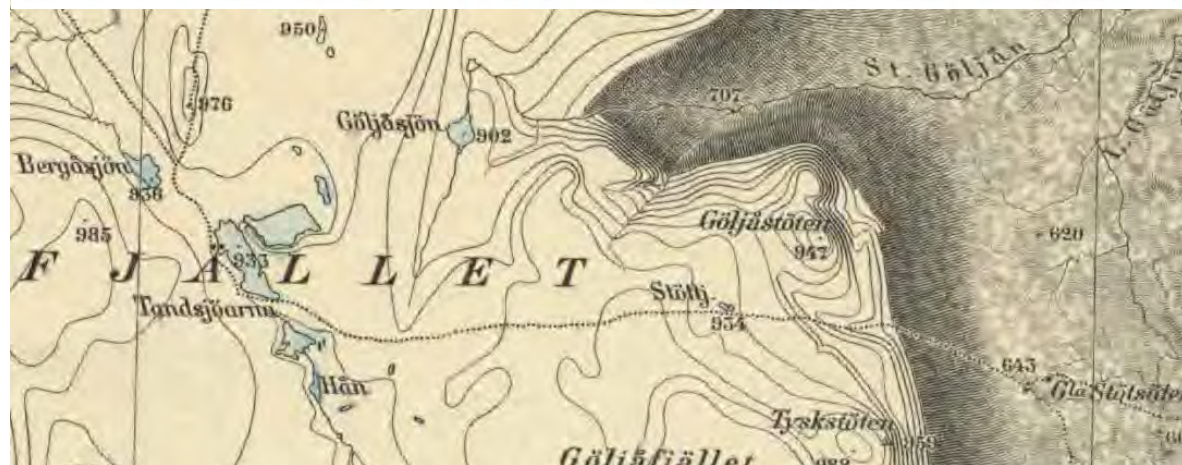
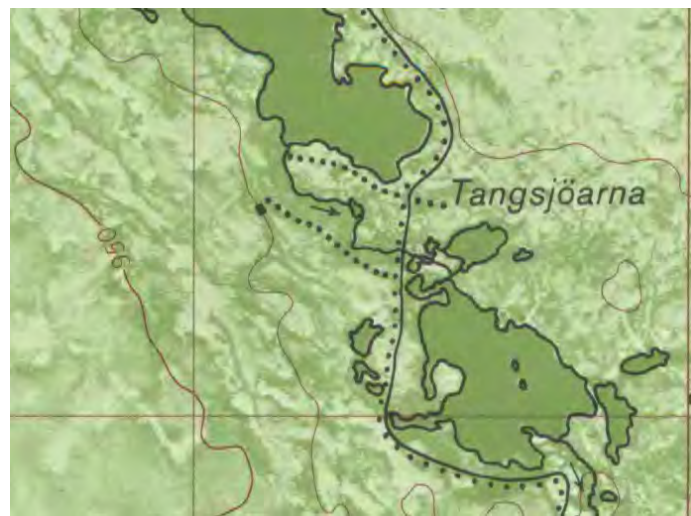
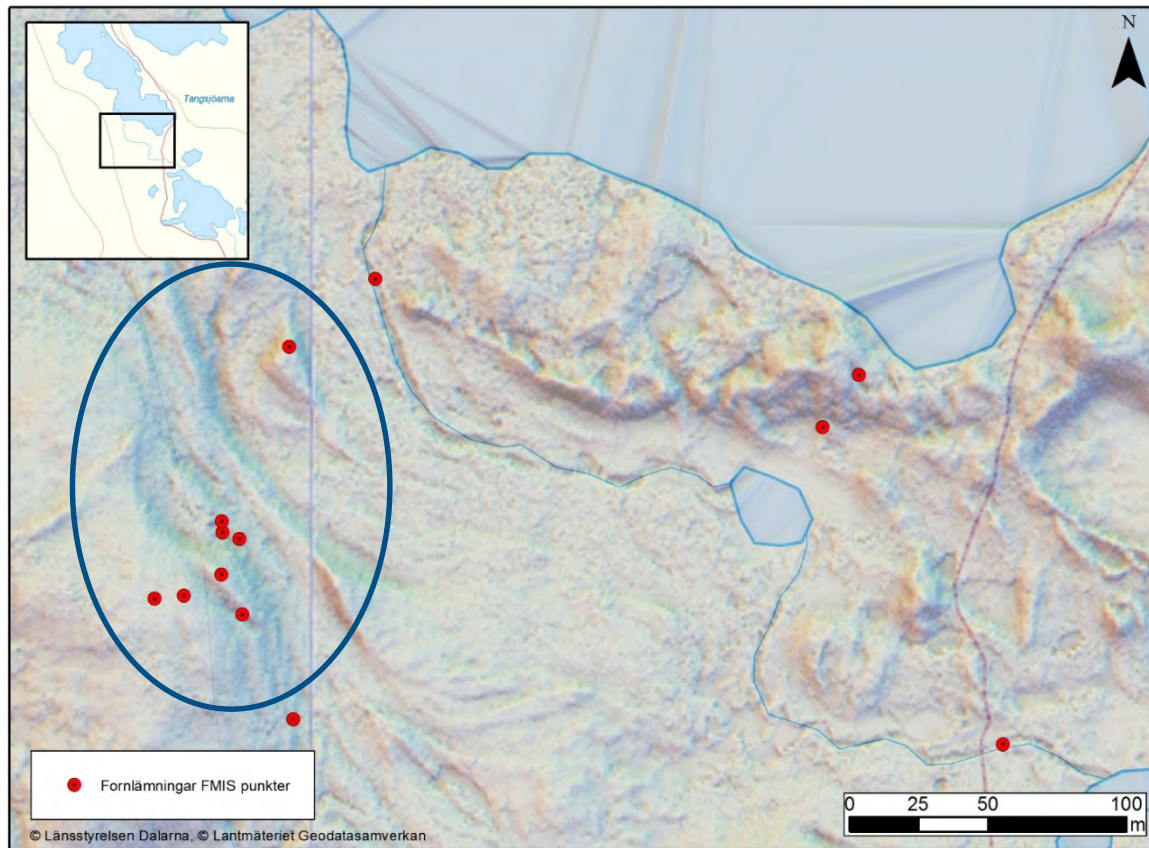




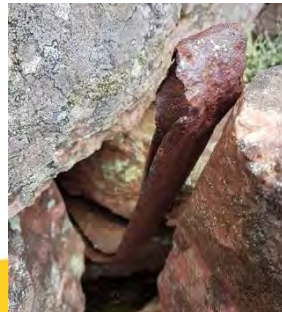


# Husgrunder vid Tangsjöarna

- Funktion och ursprung oklara.
- Fiske, jakt, fäboddrift, turism, 2:a världskriget?
- Gamla stigsträckningen gick förbi detta område.
- Flera mindre rösningar i närheten.



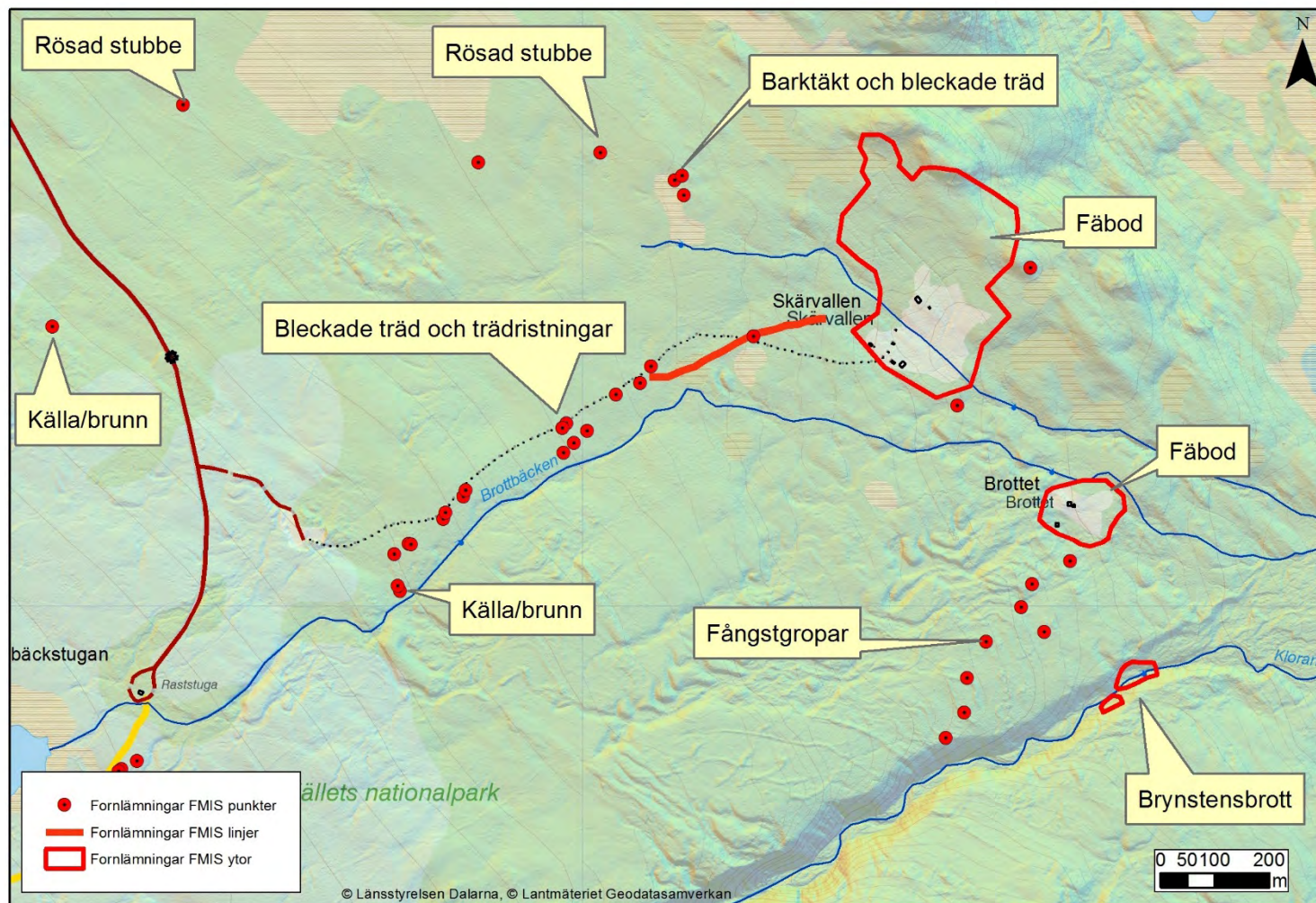
Ekonomiska kartbladet från 1975 samt generalstabskartan från 1921





# Området kring Skärvallen

Kombination av kulturmiljö, naturvärden och geologiska värden.







- Skärvallen: Äldsta belägg 1840.
- Fast boende in på 1940-talet.
- Sista fäbodbrukande 1955.
- Södra delen är öppen medan norra delen är igenvuxen och övergiven.
- En fägata med en "björkallé " binder samman fäbodens södra och norra områden.



# Fångstgropar nära Skärvallen och Brottet

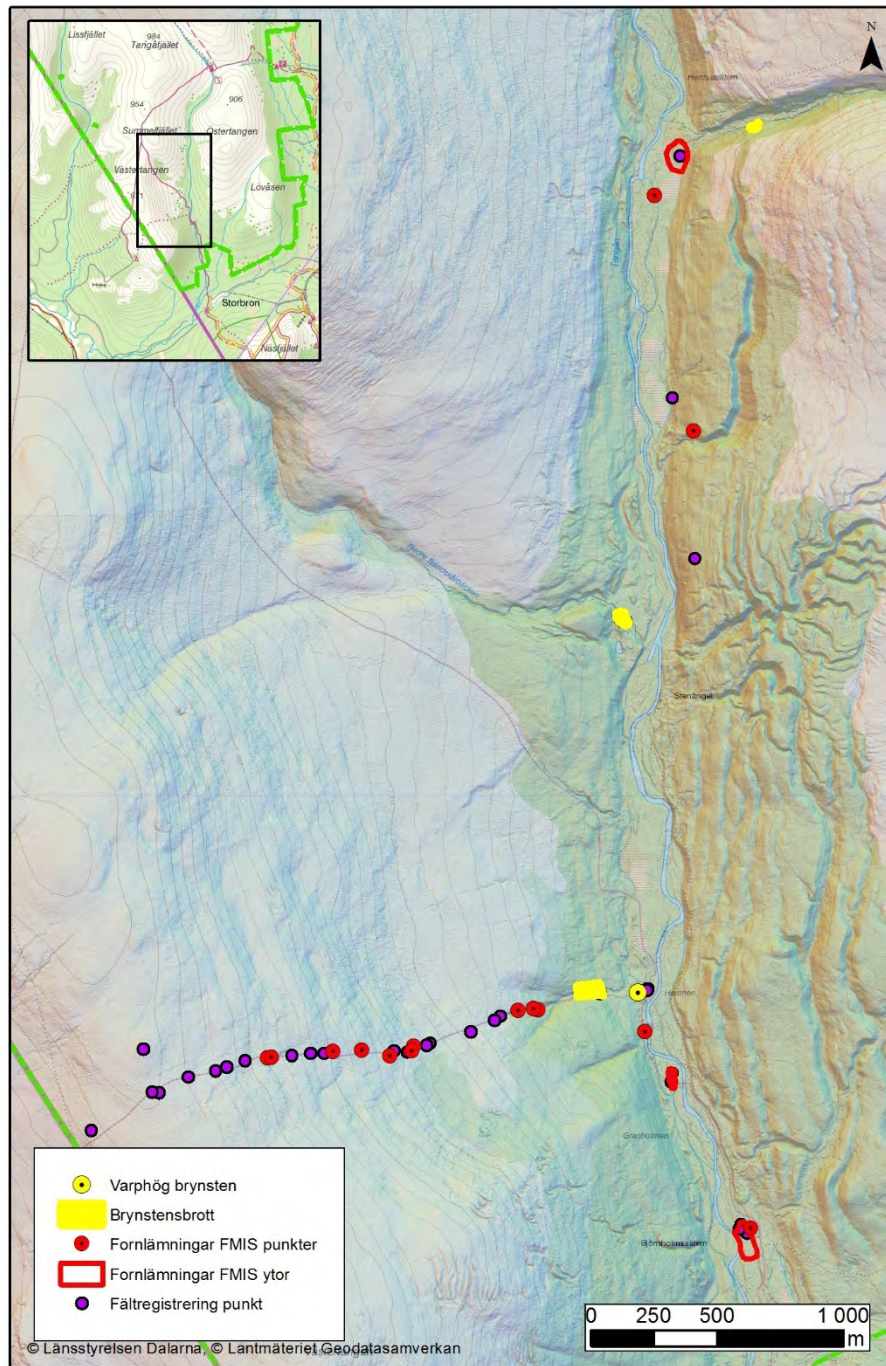
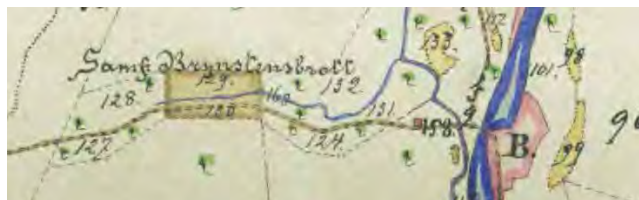




**Brynstensbrott vid Klorån**

# Brynstensbrott i Tangån

- 5 brynstensbrott registrerade
  - 4 i Tangån, med på kartor från 1890-talet



# Härdar

- Vanlig lämning i fjällmiljö som sträcker sig från stenålder till modern tid.
- Platser återanvänds i modern tid vilket gör det svårt att avläsa ålder på en del härdar samt skadar/påverkar dem.



Härd på en större gräsbeväxt yta vid Gräsloken.

Återanvänd i modern tid av besökare i nationalparken

# Grund efter stenkoja vid Särnmanssjöarna

- Fiske, falkfångst eller annat syfte?





## Stenring

- Grav, offerplats, härd eller annat?
- Liknande förekommer i norra Sverige
- Lättillgänglig för besökare.
  - Ligger på ett fint läge i landskapet med utsikt mot sjöar.
  - Risk att folk tältar i närheten och påverkar/eldar i lämningen
  - Hur skydda den och omgivande fornlämningsområde/skyddsområde?













# Skydda, intressera och uppmuntra

- Informera besökare om platsernas betydelse, skydd och känslighet.
- Engagera och uppmuntra besökare att hitta flera lämningar
- Flera av platserna är lagskyddade, får inte påverka och/eller skada dem. Detta inkluderar ett område kring själva lämningarna.
  - Exempelvis inte bygga strukturer, flytta/rubba stenar, gräva m.m inom detta område.
  - Inte anlägga tält- eller eldplatser i närheten
- Hur ska platserna tillgängliggöras på plats och för vem?
  - Vissa platser mer känsliga än andra, bör kanske inte tillgängliggöras fysiskt.
  - Ökad förståelse och mindre/ökad risk för påverkan
  - Digitalt tillgänglig för alla via RAÄs [Fornsök](#) och [Kringla](#), Lst's [WebbGIS](#) m.m.
  - Öppen data via [K-samsök](#) som går att bruka i andra syften, ex appar, webbtjänster m.m.